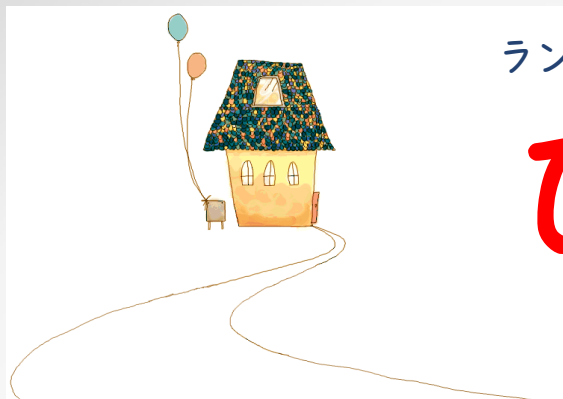


ランチ&カフェ

ひなたカフェ



2015.7.12(sun) OPEN!!

♪自然豊かな日向の地でゆっくりほっこりティタイム!
マルシェやワークショップのイベントも開催。ぜひお立ち寄りくださいね!

ーランチメニューー

- 雑穀米+お野菜プレート ￥800～
- 満腹プレート(お肉またはお魚) ￥850～
- 気まぐれカレープレート ￥750～
- ケーキ+コーヒーセット ￥500～

* 価格はその時により多少変動がございます

* 地元伊勢原のお野菜をふんだんに取り入れたメニューとなっています。

オープンイベント;ひなたマルシェを開催!!
手作り・クラフト・おいしいもの。いろんな作家さんが出店するよ♪

ひなた カフェ
神奈川県伊勢原市日向2081-12
11:00~16:00(不定休)

<http://ameblo.jp/mi-kanon52/>

* ひなたカフェのブログです。
カフェからのお知らせなどを
発信します。みてね。

- * 交通機関ご利用の場合
小田急線伊勢原駅北口下車
神奈中バス:3番乗り場から日向薬師行
藤野入口下車。すぐに見えます。
- * お車の場合
国道246号線 市役所入口を津久井、
七沢方面に1.5km程進み
西富岡の信号を左折して、2.7km程
走ると、赤いタープのひなたカフェが
あります。

